

郵送検査を活用して

前向きな減塩生活をはじめませんか？

名古屋大学発ベンチャー
Healthcare Systems



食塩摂取量検査

シオチチェック

で、あなたの
一日の推定食塩摂取量がわかります。

シオチチェックとは？

普段の食塩摂取量を、尿から測定する<郵送検査>です。1日あたり何gの食塩を摂取しているかを算出・推定します。

ご自宅からカンタン郵送検査

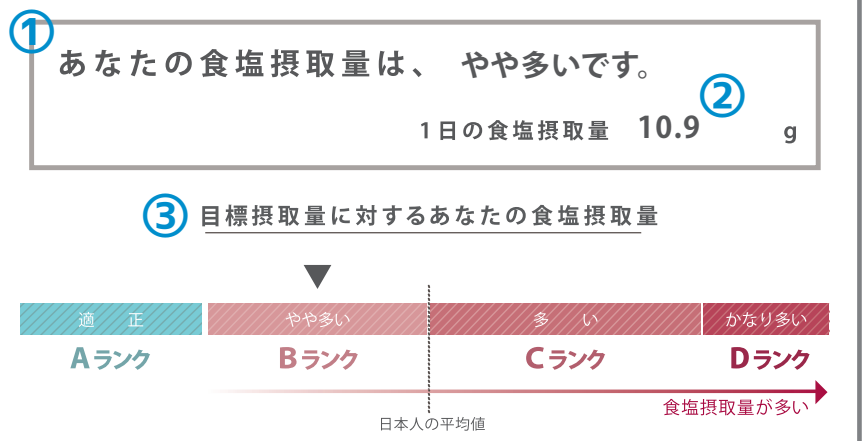


日本高血圧学会「高血圧治療ガイドライン2014」に基づいた方法^{*}で測定し、

- ① 食塩摂取量目標と比べたときの評価
- ② 1日の推定食塩摂取量 (g)
- ③ 全国平均を踏まえたレベル判定

をお返します。

^{*} Tanaka T, et al. J Hum Hypertens. 2002;16(2):97-103.



↑ 結果見本

お客様の声

結果 Aランク

調味料を減塩のものにしたり、塩分を抑え目にするかわりに、酢や香辛料、だしを多く使って気を付けていましたが、本当に減塩できているか気になっていました。

今回の検査の結果はホッとすると同時に自信につながりました。

家で私の作るものを夫も子どもも食べているので、これからも気を付けながら調理をしていきたいと思います。

30代女性



結果 Cランク

普段そこまで塩気の強いものを食べていたつもりはなかったのですが、知らず知らずに摂り過ぎていたということが分かりました。

コンビニでお弁当やスープをよく買っていたのですが、改めて表示を見ていたら想像以上に塩分を含んでいたのが本当にびっくりしました。

今は、必ず裏の成分表示でナトリウムや食塩相当量を確認するように心がけています。

40代男性



お客様の声にお応えして
ついに登場！

あなたの減塩、
大丈夫??



ようやくご自宅で**塩分摂取量**がわかるようになりました！

食習慣アセスメント調査 × シオチェック

食習慣調査と尿検査で食習慣を改善しましょう！

食習慣アセスメント調査
とは？

ご自身の食習慣がわかる<アンケート質問票>です。1ヶ月間の食事を振り返ることで、どんな栄養素が不足しているか、これからどんなものを食べたらよいか分かります。

シオチェック
とは？

1日あたり何gの食塩を摂取しているかを尿から測定する<郵送検査>です。また、食塩摂取量目標と比べたときの評価、全国平均を踏まえたレベル判定も検査結果としてお返しします。



↑アンケート調査票イメージ

ご自宅から
カンタン郵送検査



1 ご自宅で
採尿をします



2 ポストに
投函します



3 3週間ほどで、
結果を
お届けします